



TaxMetall
Produktionsplanung

Wächst mit
Ihren Aufgaben

Plantafel

 **Vectotax**
Software GmbH

Produktionsplanung

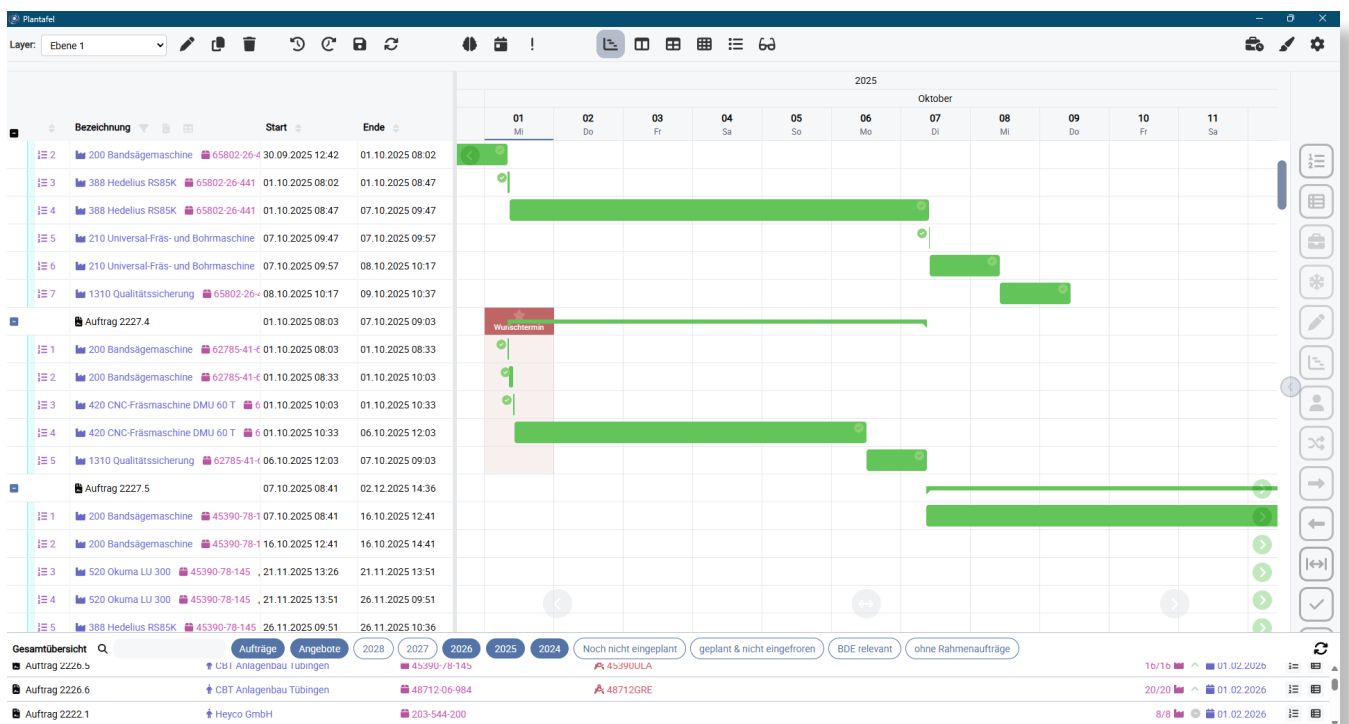
Ihr Plan A für mehr Effizienz

Die Plantafel in TaxMetall unterstützt Sie bei der Planung Ihrer Fertigungsaufträge wahlweise manuell oder automatisch. Sie hilft Ihnen, produktive Zeiten optimal zu nutzen, Maschinen und Mitarbeitende gezielt einzuplanen und Ihre Aufträge strukturiert zu steuern. So behalten Sie jederzeit den Überblick über Kapazitäten, laufende Fertigungsschritte und anstehende Liefertermine.

In einer Produktionsumgebung, die von engen Zeitfenstern und wachsenden Kundenanforderungen geprägt ist, wird eine durchdachte Planung zum Schlüssel für zuverlässige Liefertermine. Mit

der Plantafel planen Sie flexibel, reagieren schnell auf Veränderungen und minimieren unnötige Stillstände. Das verbessert die Auslastung und senkt die Produktionskosten.

Die Plantafel ermöglicht eine realitätsnahe Kapazitätsplanung mit Option, gezielt zu überbuchen. Aufträge lassen sich nach Maschinen oder Mitarbeitenden gruppieren, manuell verschieben oder automatisch einplanen. Die visuelle Darstellung unterstützt Sie dabei, Prioritäten zu setzen und Engpässe frühzeitig zu erkennen.



Abläufe festlegen, automatisch planen *oder manuell umplanen*

Legen Sie Arbeitsabläufe gezielt fest, entweder manuell per Drag & Drop oder mithilfe der automatischen Planungsfunktion. Über die Plantafel lassen sich Aufträge systematisch einplanen, verschieben oder neu gruppieren. Auch miteinander verknüpfte Arbeitsschritte berücksichtigt das System zuverlässig.

Dank der intuitiven Bedienung können Sie Bearbeitungsreihenfolgen anpassen, die Verantwortlichkeiten definieren und bei Bedarf einzelne Arbeitsschritte umstrukturieren. Die Planung erfolgt dabei visuell direkt in der Plantafel.

Materialverfügbarkeit prüfen

Während der Planung können Sie direkt in der Plantafel prüfen, ob das benötigte Material zur Verfügung steht. Das System erkennt automatisch, welche Artikel ausreichend vorhanden sind und wo es zu Engpässen kommen kann. Dadurch lassen sich Aufträge gezielt einplanen, und unnötige Rückfragen oder Wartezeiten werden vermieden.



Plantafel

Bezeichnung: 2226.6
Auftragsposition: CBT Anlagenbau Tübingen
Kunde: 48712-06-984
Artikel

Arbeitsplanpositionen Stückliste verwenden Nur einplanbare Arbeitsplanpositionen anzeigen

Arbeitsplanposition	Stückliste verwenden	Nur einplanbare Arbeitsplanpositionen anzeigen
IE 01	48712-06-984	Rüsten (Maschine)
IE 02	48712-06-984	Sägen
IE 03	48712-06-984	Rüsten (Maschine)
IE 04	48712-06-984	Drehen
IE 05	48712-06-984	Rüsten (Maschine)
IE 06	48712-06-984	Fräsen
IE 07	48712-06-984	Rüsten (Maschine)
IE 08	48712-06-984	Fräsen
IE 09	48712-06-984	Montieren
IE 10	48712-06-984	Qualitätskontrolle

Planung

Rückwärts Vorwärts

Einplanen bis: 01.02.2026 00:00

Konflikte vermeiden
 Arbeitsplan zusammenhalten
 Balken sequenziell verbinden

Einplanen Abbruch

gesamtübersicht

Auftrag	Bezeichnung	Stückliste verwenden	Nur einplanbare Arbeitsplanpositionen anzeigen
Auftrag 2226.5	CBT Anlagenbau Tübingen	45390-78-145	45390ULA
Auftrag 2226.6	CBT Anlagenbau Tübingen	48712-06-984	48712GRE
Auftrag 2222.1	Heyco GmbH	203-544-200	

Planung flexibel kombinieren: *Mit Planungsassistent oder KI-gestützt*

Sie planen Ihre Fertigung genauso, wie es zur Situation passt: mit Planungsassistent oder auch KI-gestützt. Manuelles Eingreifen ist jederzeit möglich. Damit lassen sich sowohl einfache als auch komplexe Fertigungsszenarien realistisch abbilden.

Die manuelle Planung bietet maximale Kontrolle. Einzelne Arbeitsschritte können direkt per Drag & Drop verschoben, auf andere Ressourcen verteilt oder angepasst werden. Ideal bei Sonderfällen oder kurzfristigen Änderungen.

Der Planungsassistent berücksichtigt Ressourcenverfügbarkeit, Bearbeitungszeiten und Terminwünsche. Er erkennt Engpässe, schließt Lücken und sorgt für eine gleichmäßige Auslastung. Treten Konflikte auf, sodass sich Doppelbelegungen ergeben, kann über den Planungsassistenten neu berechnet werden. Dabei können eingefrorene Stücklisten unberücksichtigt bleiben.

Die KI-Planung bietet eine zusätzliche Option zur Optimierung. Sie analysiert Auftragsdaten, Kapazitäten, Schichtzeiten und Liefertermine und erstellt innerhalb weniger Sekunden einen intelligenten Planungsvorschlag.

Intelligente Planung mit Phantasma Labs

Die in TaxMetall integrierte KI von Phantasma Labs erstellt innerhalb von Sekunden einen optimierten Produktionsplan. Dabei analysiert sie Auftragsdaten, Maschinenverfügbarkeiten, Schichtpläne, Rüstzeiten und Liefertermine mit dem Ziel, pünktliche Lieferungen sicherzustellen und Rüstzeiten zu minimieren.

Bestehende Abläufe, etwa fest eingeplante Aufträge oder externe Termine, können gezielt eingefroren werden. Die KI berücksichtigt diese Fixpunkte automatisch und plant flexibel darum herum. So las-



sen sich dynamische Änderungen realitätsnah abbilden ohne Risiken für die laufende Fertigung.

Auch verschiedene Szenarien lassen sich auf Knopfdruck vergleichen: Was passiert bei einer zusätzlichen Samstagsschicht? Wie verändert sich der Plan, wenn ein Auftrag priorisiert wird? Das Ergebnis: fundierte Entscheidungen, weniger Leerlauf, effizientere Prozesse.



**Phantasma
Labs**

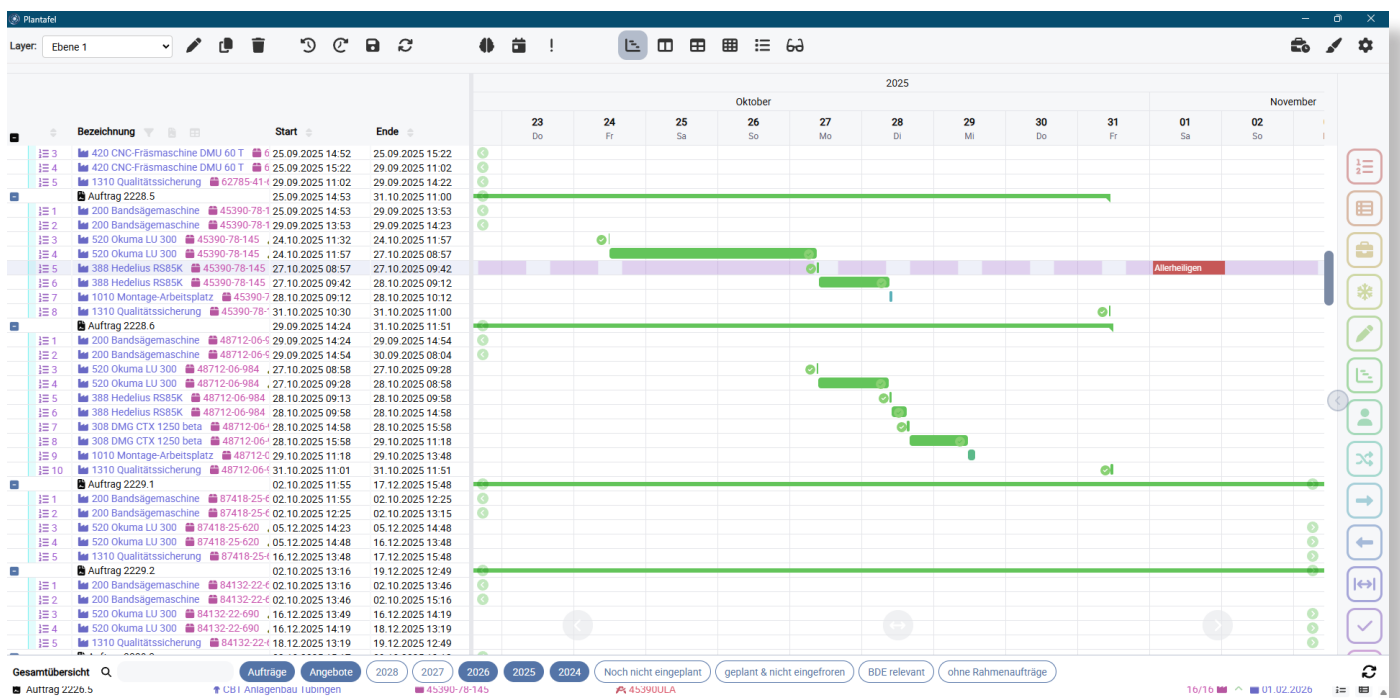
Gantt-Ansicht: Aufträge strukturiert und übersichtlich planen

Die Gantt-Ansicht der Plantafel visualisiert Ihre Produktionsaufträge entlang einer Zeitachse. Jeder Balken steht für einen Arbeitsschritt mit definierter Bearbeitungszeit. Diese Darstellung zeigt auf einen Blick, wann ein Auftrag beginnt, welche Ressource dafür vorgesehen ist und wann mit dem Abschluss zu rechnen ist.

Die Gantt-Ansicht eignet sich besonders für die übersichtliche Kontrolle laufender Aufträge. Sie erkennen frühzeitig, ob es zu Überlappungen oder Verzögerungen kommt und können gezielt gegensteuern. Auch das manuelle Verschieben einzelner Balken ist direkt möglich.

Neben Maschinen lassen sich auch Mitarbeitende als Ressourcen darstellen. Farbige Kennzeichnungen zeigen den Status und erleichtern die Priorisierung im Tagesgeschäft.

Die Bearbeitungsdauer und Reihenfolge ergeben sich aus dem hinterlegten Arbeitsplan. Änderungen an der Planung erfolgen über das Verschieben von Balken oder die Optimierung über den Planungsassistenten bzw. KI-gestützt.



Detail-Ansicht: Tagesgenaue Planung in Wochenblöcken

Die Detail-Ansicht zeigt Ihnen Ihre geplanten Aufträge in einer kompakten Wochenansicht. Dabei wechseln Sie flexibel zwischen Kalenderwochen und springen gezielt in andere Zeiträume. Die Darstellung eignet sich besonders, um die Auslastung einzelner Ressourcen zu prüfen und Ihre Wochenplanung strukturiert vorzubereiten.

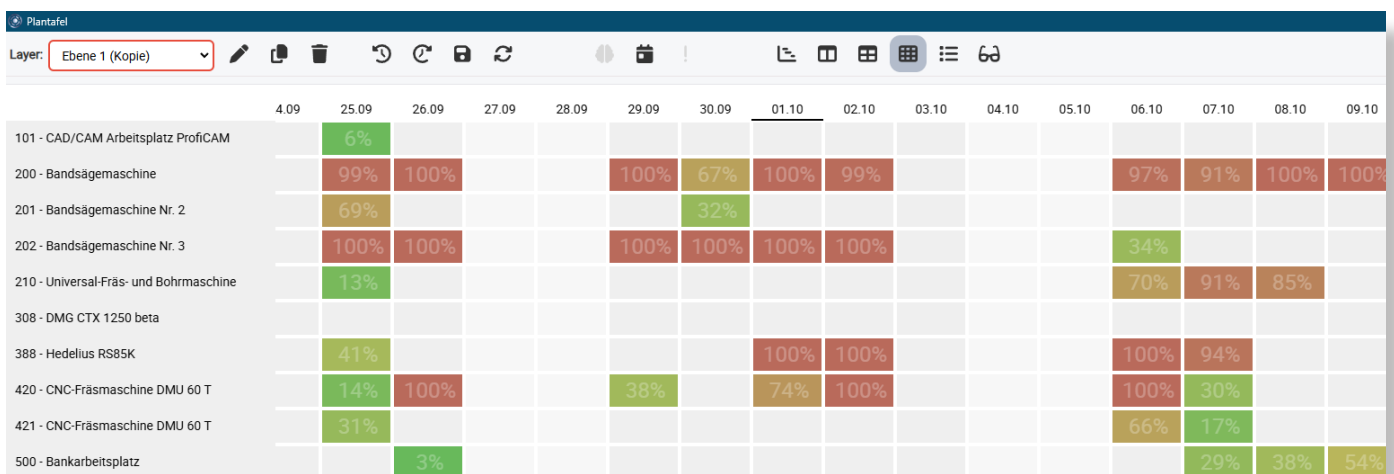
Visualisiert werden die geplanten Arbeitsgänge, gruppiert nach Mitarbeitenden oder Maschinen. Farbige Markierungen helfen Ihnen, Termine besser zu bewerten und kritische Zeitfenster schneller zu erkennen.



Matrix-Ansicht: Kompakte Tagesübersicht nach Kostenstellen

In der Matrix-Ansicht sehen Sie alle geplanten Arbeitsgänge eines Tages in einer Matrix-Ansicht – gruppiert nach Kostenstelle oder Ressource. Die Darstellung bietet eine schnelle Übersicht über die Auslastung und eignet sich ideal zur Feinabstimmung im Tagesgeschäft.

Farbige Hinweise zeigen die Auslastung auf einen Blick. Die Matrix bietet sich besonders dann an, wenn Sie die Produktionslast einzelner Bereiche schnell überblicken möchten oder die Planung für einen bestimmten Tag als PDF exportieren wollen, etwa zur Weitergabe in der Fertigung.



Listenansicht: Kompakte Tagesübersicht für die Fertigung

Die Listenansicht zeigt alle Arbeitsschritte, die an einem bestimmten Tag geplant sind, tabellarisch und nach Kostenstelle gruppiert. Egal ob der Arbeitsschritt neu beginnt oder bereits läuft: Sie sehen sofort, was heute erledigt werden muss. Ideal für Produktionsbesprechungen, für die Tagesvorbereitung oder als Grundlage für den Versand von Fertigungsunterlagen.

Per Knopfdruck lässt sich die Tagesplanung als PDF exportieren, beispielsweise, wenn kurzfristig eine Übersicht benötigt wird oder in der Werkhalle kein Bildschirm zur Verfügung steht.

Start	Ende	Auftragsposition	Arbeitsplan Position	Artikel Nr.	Artikel Beschreibung	Zeichnungs Nr.	Ressource	Tätigkeit	Menge	Effektive Zeit (Min)	Wunschtermin	Versandtermin	Liefertermin
25.09.2025 08:00	25.09.2025 08:30	2228.1	1	87418-25-620	Turbinenwelle	87418VGD	200 Bandsägemaschine	Rüsten (Maschine)	25	30	01.10.2025		
25.09.2025 08:00	25.09.2025 08:30	2228.3	1	65802-26-441	Sensorenhalter	65802JLM	201 Bandsägemaschine Nr. 2	Rüsten (Maschine)	10	30	01.03.2026		
25.09.2025 08:00	30.09.2025 09:00	2226.5	1	45390-78-145	Klemmring	45390JLA	202 Bandsägemaschine Nr. 3	Rüsten (Maschine)	50	1500	01.02.2026		
25.09.2025 08:00	22.10.2025 09:00	2225.1	4	4215-140-001	Steuerkonsole Typ 1	4215140	1060 Kostenstelle ist Fremdarbeit	Beschichten	20	8700	21.11.2025		
25.09.2025 08:00	25.09.2025 08:30	2225.2	1	4355-170-853	Steuerkonsole Typ 2	4215141	101 CAD/CAM Arbeitsplatz ProfiCAM	Programmieren	20	30	01.12.2025		
25.09.2025 08:00	16.10.2025 16:00	2225.2	5	4355-170-853	Steuerkonsole Typ 2	4215141	1060 Kostenstelle ist Fremdarbeit	Beschichten	20	7200	01.12.2025		
25.09.2025 08:00	29.09.2025 16:00	2224.2	1	300-600-203	Fördersystem 5m		610 AP Schweißen	Schweißen	3	1440	01.12.2025		
25.09.2025 08:00	02.10.2025 16:00	2222.2	1	300-600-203	Fördersystem 5m		610 AP Schweißen	Schweißen	6	2880	01.02.2026		
25.09.2025 08:00	25.09.2025 10:00	2221.1	1	1507-1100-001	Rahmen		1100 Programmierarbeitsplatz	Programmieren	15	120	15.10.2025		

Terminübersicht: Termintreue im Blick behalten

Die Terminübersicht zeigt für jeden Auftrag, ob geplante Fertigstellung und Liefertermin im Einklang stehen. Dabei werden sowohl Wunsch- als auch Versandtermine übersichtlich dargestellt, mit Kennzeichnung, ob diese erreicht oder über- bzw. unterschritten werden.

Die Übersicht lässt sich auch auf Wochen- oder Monatsbasis zusammenfassen und eignet sich besonders zur übergreifenden Planung und Abstimmung zwischen Fertigung, AV und Versand.

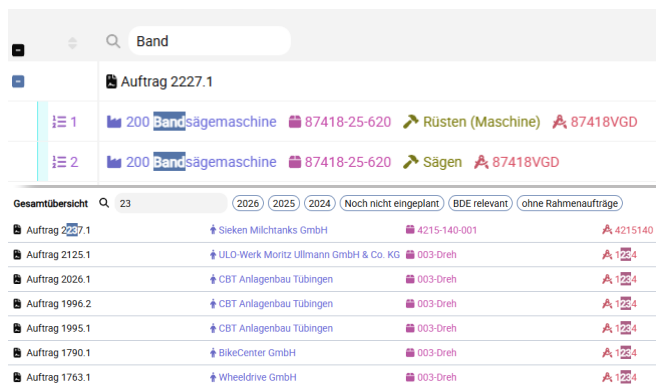
So erkennen Sie frühzeitig, ob Aufträge termingerecht abgeschlossen werden können und wo Handlungsbedarf besteht.

Auftragsnummer	Artikelnummer	Geplantes Ende	Wunschtermin	Versandtermin	Liefertermin
2226.6	48712-06-984	01.02.2026 00:00	01.02.2026 ✓		
2226.5	45390-78-145	30.01.2026 11:49	01.02.2026 ✓		
2226.4	62785-41-658	30.01.2026 10:58	01.02.2026 ✓		
2226.3	65802-26-441	29.01.2026 10:37	01.02.2026 ✓		
2226.2	84132-22-690	28.01.2026 14:26	01.02.2026 ✓		
2226.1	87418-25-620	27.01.2026 09:55	01.02.2026 ✓		
2228.5	45390-78-145	14.10.2025 00:00	14.10.2025 ✓		
2229.6	48712-06-984	01.10.2025 00:00	01.10.2025 ✓		
2229.5	45390-78-145	30.09.2025 15:09	01.10.2025 ✓		
2228.4	62785-41-658	30.09.2025 00:00	30.09.2025 ✓		
2228.2	84132-22-690	15.09.2025 00:00	15.09.2025 ✓		
2237.1	4215-140-001	01.09.2025 12:00	16.05.2025 ✗		
2228.6	48712-06-984	01.09.2025 00:00	01.09.2025 ✓		
2229.1	87418-25-620	29.08.2025 15:09	01.09.2025 ✓		
2206.1	100-350-001	29.08.2025 15:02	01.06.2025 ✗	30.05.2025 ✗	02.06.2025 ✗
2227.4	62785-41-658	01.08.2025 00:00	01.08.2025 ✓		
2229.4	62785-41-658	31.07.2025 10:59	01.08.2025 ✓		
2229.3	65802-26-441	31.07.2025 09:18	01.08.2025 ✓		
2227.2	84132-22-690	15.07.2025 00:00	15.07.2025 ✓		
2228.3	65802-26-441	04.07.2025 08:41	01.07.2025 ✗		

Intelligente Filterfunktionen: Schnell zur richtigen Position

Mit den integrierten Such- und Filterfunktionen finden Sie gezielt die gewünschten Auftragspositionen unabhängig davon, ob Sie nach Kunden-

name, Auftragsnummer, Artikelnummer oder Zeichnung suchen. Die Treffer werden sofort im unteren Bereich der Plantafel angezeigt und lassen sich direkt einplanen oder weiterbearbeiten.



Gerade bei vielen offenen Aufträgen sorgt die Filterfunktion für mehr Übersicht und spart Zeit bei der täglichen Planung.

Tabellenansicht: Übersichtliche Planung auf einen Blick

Die Tabellenansicht der Plantafel ermöglicht Ihnen, Ressourcen, Start- und Endtermine sowie Vorgänger- und Nachfolgerbeziehungen direkt in einer klar strukturierten Tabelle zu bearbeiten. Änderungen lassen sich schnell und komfortabel umsetzen, ohne lange Klickwege und sind in allen Ansichten sofort sichtbar.

Sie können nach Ressourcen oder Aufträgen sortieren und auf einen Blick erkennen, ob ein Wunschtermin mit der aktuellen Planung eingehalten werden kann. Bei Bedarf passen Sie Arbeitsschritte einfach über das Drop Down-Menü an und wählen beispielsweise eine andere Maschine oder Kostenstelle aus. So behalten Sie jederzeit maximale Transparenz über alle Abhängigkeiten.

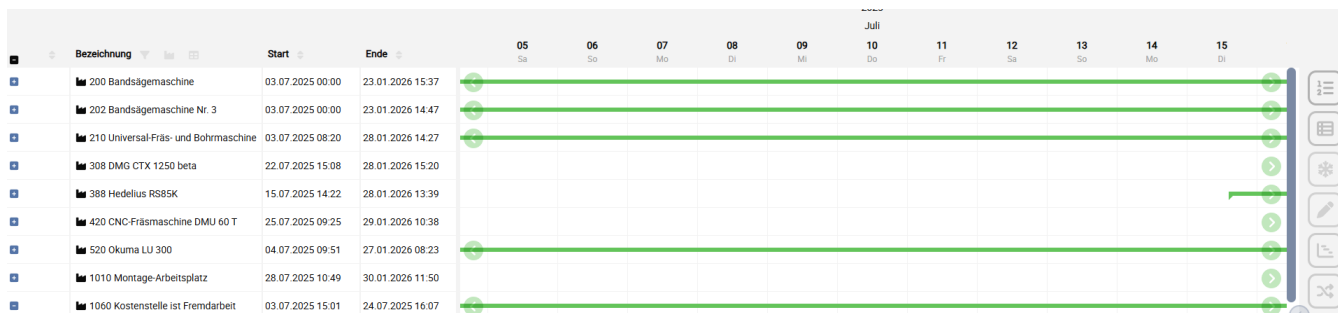
The screenshot shows a Gantt chart interface titled 'Plantafel'. It features a search bar, sorting options, and a table of tasks. The table has columns for 'Auftragsposition', 'Arbeitsplanposition', 'Ressource', 'Start', 'Ende', 'Vorgänger', 'Nachfolger', 'Dauer', 'Fortschritt', 'Artikel-Nr.', and 'Zeichnungs-Nr.'. The tasks are grouped by resource type, such as '200 - Bandsägemaschine', '420 - CNC-Fräsmaschine DMJ 60 T', '1250 - Oberflächenbearbeitungsbetrieb', '10 - Programmierarbeitsplatz', and '210 - Universal-Fräs- und Bohrmaschine'. Each task bar shows its duration and progress. At the bottom, there is a 'Gesamtübersicht' section with filters and a summary table of orders.

Flexible Gruppierungen nach Kostenstellen, Maschinen oder Mitarbeitenden

Die Gantt-Ansicht lässt sich mit wenigen Klicks umstellen, etwa von einer auftragsbezogenen Ansicht auf eine Gruppierung nach Maschinen oder Mitarbeitenden. So erhalten Sie gezielt Einblick in die Auslastung einzelner Ressourcen und erkennen so-

fort, wo Engpässe entstehen oder Kapazitäten noch verfügbar sind.

Diese Gruppierungen lassen sich jederzeit anpassen, auch während der Planung.



Gantt-Ansicht anpassen: Mit wenigen Klicks zur realistischen Planung

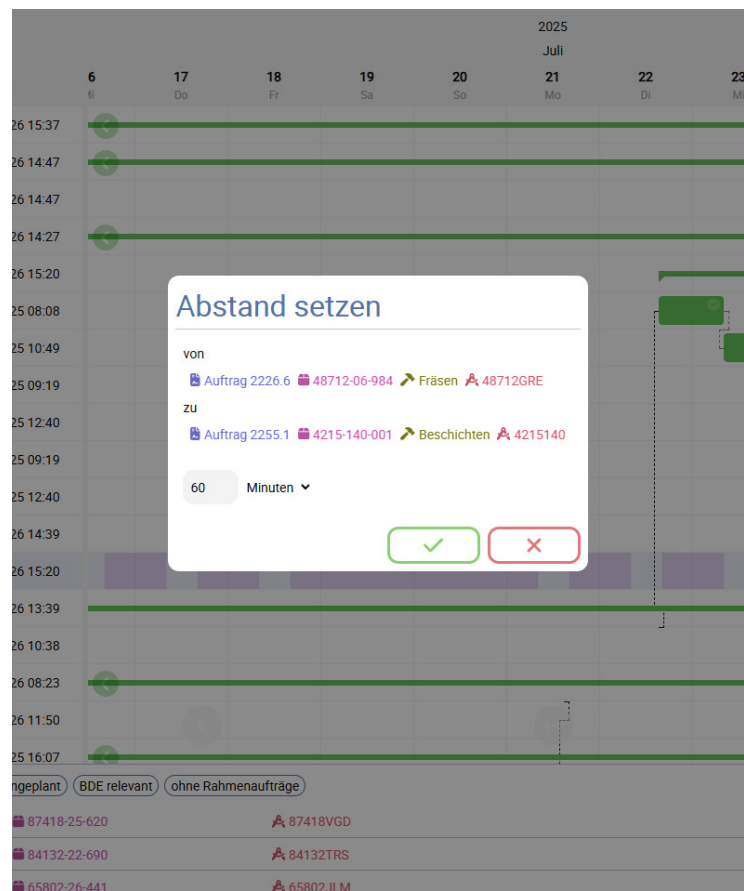
Die Gantt-Ansicht in TaxMetall bietet mehr als eine reine Balkendarstellung. Mit durchdachten Einstellmöglichkeiten lässt sich die Planung exakt auf Ihre Produktionsrealität abstimmen, schnell und übersichtlich.

Reihenfolge sichern: Verknüpfte Abläufe einhalten

Mit der Funktion „Balken sequenziell verbinden“ stellen Sie sicher, dass die Reihenfolge der Arbeitsschritte eingehalten wird. So wird z. B. verhindert, dass ein Folgeprozess startet, bevor der vorherige abgeschlossen ist, etwa, wenn das Material erst noch gesägt werden muss, bevor es auf die Drehbank geht.

Puffer gezielt setzen: Abläufe bewusst entzerren

Wenn Sie zwischen zwei Arbeitsschritten bewusst eine Pause einplanen möchten, beispielsweise zur Materialbereitstellung oder aufgrund eines Wechselprozesses, können Sie in der Gantt-Ansicht Abstände definieren. So wird der Zeitpuffer automatisch berücksichtigt und in der Planung sichtbar.



Einfrieren von Aufträgen oder Arbeitsschritten: Fixpunkte schaffen

Einzelne Schritte oder komplette Aufträge lassen sich einfrieren, um sie gegen Verschiebungen abzusichern. Diese Fixpunkte werden bei der automatischen oder KI-gestützten Planung berücksichtigt. Die restliche Planung passt sich dynamisch darum herum an. Ein Schneeflocken-Symbol kennzeichnet eingefrorene Bereiche klar sichtbar.

Baugruppen-Planung

Die Fertigungsreihenfolge der Baugruppe wird beachtet und die tiefste Ebene der Baugruppe wird zuerst geplant. Danach folgen aufsteigend die weiteren Baugruppen.

Konflikte erkennen: Visuelles Feedback in Echtzeit

Wird ein Auftrag überplant oder kollidiert mit bestehenden Ressourcenbelegungen, erscheint automatisch eine farbliche Konflikthanzeige in der Gantt-Ansicht. Rote Balken und ein Warnsymbol signalisieren sofort, dass Handlungsbedarf besteht. Ideal bei manueller Umplanung oder knappen Kapazitäten.



Feinjustierung einzelner Balken: Manuell anpassbar

Jeder Balken kann direkt bearbeitet werden. Start- und Endzeit lassen sich exakt einstellen oder durch Ziehen verschieben. Über die Kontextfunktionen lassen sich zudem Lücken automatisch schließen oder gezielt vergrößern. So behalten Sie bei komplexen Abläufen jederzeit die Kontrolle.

Die Plantafel in TaxMetall erlaubt Ihnen nicht nur eine zeitliche Steuerung Ihrer Aufträge, sondern auch eine gezielte Ressourcenzuordnung nach Personen oder Maschinen. So behalten Sie im Alltag stets den Überblick, wer wann was übernimmt und erkennen sofort, wo Kapazitäten frei oder überlastet sind.

Gruppierung nach Kostenstellen, Mitarbeitenden oder Maschinen

Je nach Planungsansicht lässt sich die Darstellung flexibel anpassen: gruppiert nach Maschinen, Mitarbeitenden oder Kostenstellen.

Maschinenausfälle können hinterlegt und so im nächsten Planungslauf berücksichtigt werden. Beim nächsten Planungslauf werden diese Ausfälle automatisch berücksichtigt, sodass betroffene Arbeitsschritte neu eingeteilt und alternative Ressourcen genutzt werden können. So behalten Sie die Kontrolle über Ihre Produktionsplanung und vermeiden Lieferverzögerungen.

Detaillierte Planung bei vielen Ressourcen: Gerade bei umfangreichen Planungen sorgt die gruppierte Ansicht für Übersicht. Alternativ können mehrere Mitarbeitende oder Maschinen zu einer Kostenstelle zusammengefasst und gemeinsam dargestellt werden als kompakter Sammelbalken

Szenarienplanung mit Layern

Mit der Layer-Funktion der Plantafel können Sie unterschiedliche Planungsszenarien parallel anlegen, die voneinander unabhängig sind. So bleibt Ihre reale Planung unberührt, während Sie neue Ideen oder Varianten testen.

Beispielsweise können Sie Angebote gezielt einplanen, Engpässe simulieren oder kurzfristige Aufträge prüfen, ohne bestehende Aufträge zu verschieben. Bestehende Planungen lassen sich einfach kopieren oder Sie starten mit einem völlig neuen Layer. Auf diese Weise behalten Sie jederzeit die volle Kontrolle und können fundierte Entscheidungen treffen, bevor Änderungen in die Realität übernommen werden.

The screenshot shows the 'Plantafel' software interface. At the top, there is a 'Layer:' dropdown menu set to 'Ebene 1 (Kopie)'. Below this is a toolbar with various icons for editing, deleting, and refreshing. The main area displays a Gantt chart with columns for dates: 24 (Mi), 25 (Do), and 26 (Fr). The chart is organized into three main task blocks: 'Auftrag 2227.1', 'Auftrag 2227.2', and 'Auftrag 2227.3'. Each block contains five sub-tasks (1-5) with details like '201 Bandsägemaschine Nr. 2', '520 Okuma LU 300', and '1310 Qualitätssicherung'. The start times for these tasks are listed in the 'Start' column, ranging from 08:05 to 12:12 on 30.09.2025.

Personalplanung

In der Mitarbeiteransicht sehen Sie für jede Person die geplanten Arbeitsschritte, aufgeschlüsselt nach Auftrag und Zeitraum. Das schafft Klarheit sowohl in der Arbeitsvorbereitung als auch in der Kommunikation mit dem Team.

Krankheits- und Urlaubstage können aus der Personalzeitverwaltung in TaxMetall übertragen werden und auf diese Tage geplante Arbeitsschritte werden nach hinten verschoben.

Ebenso lassen sich Feiertage vortragen. Ähnlich wie bei den Krankheits- und Urlaubstagen werden bei Aktivieren der Option für alle Kostenstellen und Mitarbeiter alle Feiertage blockiert.

Aufgaben zuweisen und Mitarbeitende tauschen

Die Zuordnung der Arbeitsschritte kann direkt in der Plantafel erfolgen. Mit einem Klick öffnen Sie das Dialogfenster zur Personenzuweisung, ideal, wenn kurzfristig Mitarbeitende getauscht oder Aufgaben umverteilt werden müssen. Auch bei Krankheit,

Urlaub oder Schichtwechseln behalten Sie so die Kontrolle und können flexibel reagieren.

Planung dort, wo sie gebraucht wird - die Shopflooransicht

Mit der Shopfloor-Ansicht bringen Sie Ihre Planung direkt dorthin, wo sie umgesetzt wird: in die Fertigung. Auf Tablets, Terminals oder großen Bildschirmen sehen Ihre Mitarbeitenden jederzeit, welche Arbeitsschritte anstehen, tagesaktuell, übersichtlich und digital.

Digitale Übersicht statt Papierlisten

Die Shopfloor-Ansicht ersetzt ausgedruckte Tagespläne durch eine digitale Darstellung direkt aus der Plantafel heraus. Änderungen an der Planung werden sofort übernommen und sind in Echtzeit sichtbar. So reduziert sich der Abstimmungsaufwand und Missverständnisse durch veraltete Unterlagen gehören der Vergangenheit an.

Tagesrelevante Informationen auf einen Blick

Angezeigt werden nur die jeweils relevanten Aufträge, aufgeschlüsselt nach Kostenstelle oder Mitarbeitenden. Auch Teilschritte, Status und geplante Zeiten sind auf einen Blick erkennbar. Auf Wunsch kann die Übersicht als PDF exportiert und zusätzlich bereitgestellt werden z. B. für Werkstattbereiche ohne Bildschirmzugang.

Einheitlicher Informationsstand für alle Beteiligten

Mit der Shopfloor-Ansicht sorgen Sie für Transparenz im Team: Alle sehen denselben Planungsstand ohne manuelle Updates oder Rückfragen. Ideal für Betriebe mit mehreren Fertigungsstationen oder wechselnden Schichten.

APP	Beleg	Beschreibung	Artikel	Zeichnung	Ressource	Menge	Start	Ende	Dauer	BDE Fortschritt
Arbeitsgänge										
Auftrag 1001.1 – Hochpriorität Produktionslauf Kunde: ACME Fertigungsgesellschaft mbH (1001) • Hauptmontageposition - Alpha Grundkomponente Fortschritt 100%										
10	Auftrag 1001.1 Hochpriorität Produktionslauf	Materialvorbereitung und Zuschnitt Hauptmontageposition - Alpha Grundko...	ART-WA-001 Widget Alpha Grundkompon...	ZNG-WA-001-Rev3 ZNG-WA-001-Rev3	CNG Bearbeitungszentrum 1 100	10000 Stk	03.09.2025 08:00	03.09.2025 12:00	4:00h	100%
20	Auftrag 1001.1 Hochpriorität Produktionslauf	Montage und Qualitätsprüfung Hauptmontageposition - Alpha Grundko...	ART-WA-001 Widget Alpha Grundkompon...	ZNG-WA-001-Rev3 ZNG-WA-001-Rev3	Johann Müller 2001	10000 Stk	03.09.2025 13:00	03.09.2025 16:00	3:00h	100%
Auftrag 1001.2 – Hochpriorität Produktionslauf Kunde: ACME Fertigungsgesellschaft mbH (1001) • Zusatzposition - Alpha Erweiterte Ausstattung Fortschritt 80%										
10	Auftrag 1001.2 Hochpriorität Produktionslauf	Spezialbearbeitung für Erweiterungen Zusatzposition - Alpha Erweiterte Ausst...	ART-WA-002 Widget Alpha Erweiterungs...	ZNG-WA-002-Rev1 ZNG-WA-002-Rev1	Frässtation 3 300	2500 Stk	03.09.2025 16:30	03.09.2025 19:00	2:30h	80%
Auftrag 1001.3 – Hochpriorität Produktionslauf Kunde: ACME Fertigungsgesellschaft mbH (1001) • Endposition - Alpha Finalisierung Fortschritt 25%										
10	Auftrag 1001.3 Hochpriorität Produktionslauf	Endmontage und Verpackung Endposition - Alpha Finalisierung	ART-WA-999 Widget Alpha Komplettsyste...	ZNG-WA-999-Final ZNG-WA-999-Final	Klaus Fischer 2005	22500 Stk	04.09.2025 08:00	04.09.2025 12:00	4:00h	30%
20	Auftrag 1001.3 Hochpriorität Produktionslauf	Qualitätskontrolle und Versand Endposition - Alpha Finalisierung	ART-WA-999 Widget Alpha Komplettsyste...	ZNG-WA-999-Final ZNG-WA-999-Final	Qualitätskontrolllabor 500	22500 Stk	04.09.2025 12:30	04.09.2025 14:30	2:00h	20%
Angebot 1002.1 – Mittlere Priorität Charge Kunde: TechLösungen GmbH (1002) • Beta Serie Produktion - Hauptkomponente Fortschritt 0%										
1	Angebot 1002.1 Mittlere Priorität Charge	Rohstoffverarbeitung Beta Serie Produktion - Hauptkompone...	ART-WB-002 Widget Beta Kern	ZNG-WB-002-Rev1 ZNG-WB-002-Rev1	Drehzentrum 2 200	2500 Stk	03.09.2025 09:00	03.09.2025 14:00	5:00h	0%

Für weitere Informationen steht Ihnen
unser Vertriebsteam gerne zur Verfügung:

Vectotax Software GmbH
Florinstraße 21
56218 Mülheim-Kärlich

Ihre Ansprechpartnerinnen:
**Martina Bomm, Carolyn Gerigk,
Katrin Klein**

Telefon: 0261 / 394513-20
www.vectotax.de
vertrieb@vectotax.de



Qualitätssiegel 2025

